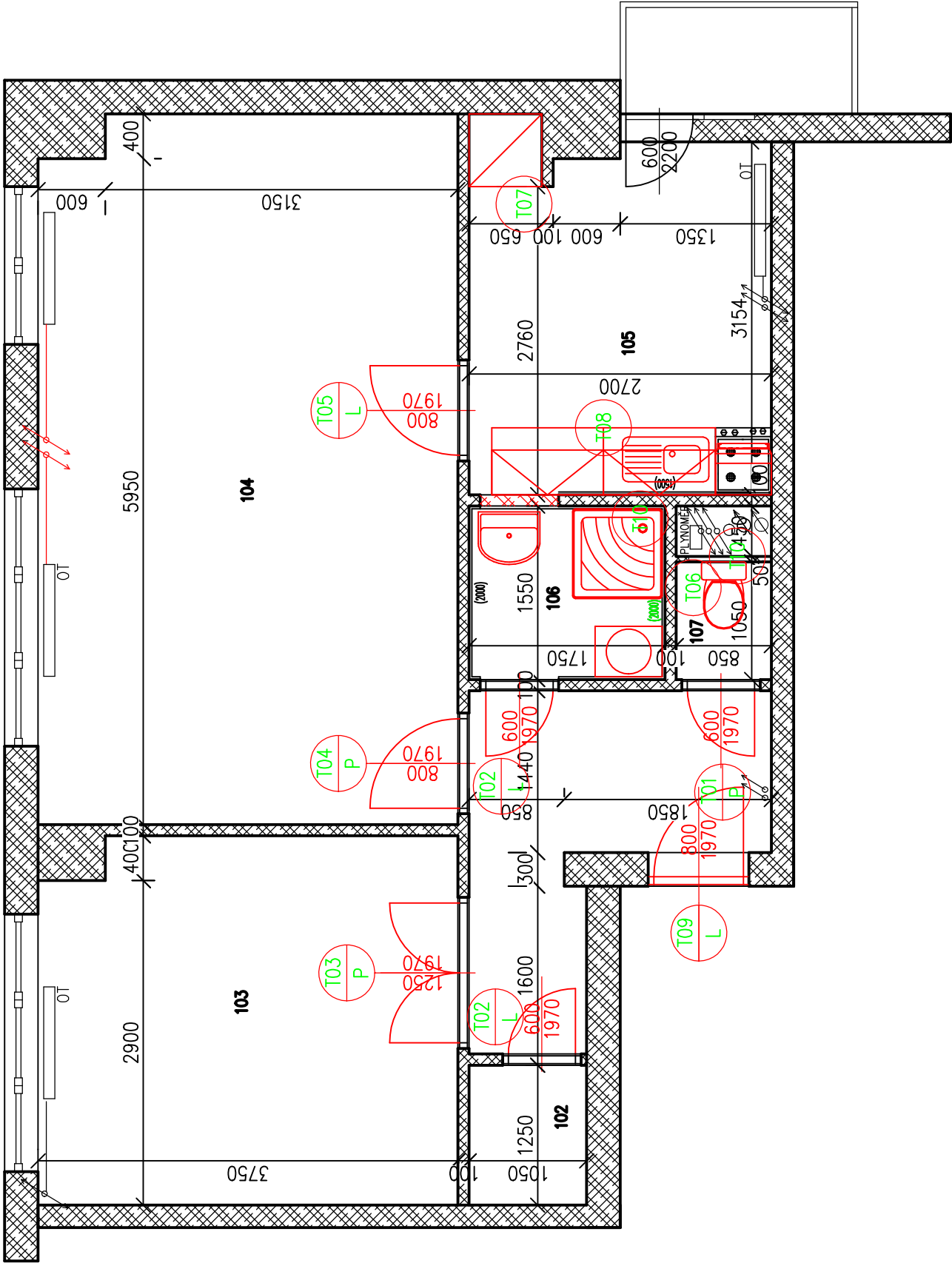


NOVÝ STAV



Tabulka místností				
Číslo	Jméno	Plocha [m²]	Podlaha	Stěny
101	CHODBA	5,73	POVLAK LINEUM	OMÍTKA VÁPENNÁ ŠTUKOVÁ
102	KOMORA	1,31	POVLAK LINEUM	OMÍTKA VÁPENNÁ ŠTUKOVÁ
103	POKOJ	12,13	POVLAK LINEUM	OMÍTKA VÁPENNÁ ŠTUKOVÁ
104	OBÝVACÍ POKOJ	23,57	POVLAK LINEUM	OMÍTKA VÁPENNÁ ŠTUKOVÁ
105	OBÝVACÍ POKOJ	8,13	POVLAK LINEUM	OMÍTKA VÁPENNÁ ŠTUKOVÁ
106	KOUPELNA	2,71	KERAMICKÁ DLAŽBA	OBKLAD
107	WC	0,89	KERAMICKÁ DLAŽBA	OBKLAD

Celková plocha [m²]: 54,48

Tabulka truhlářských prvků		
OZN	Popis (T)	Celkem
T01/P	DVĚŘE JEDNOKŘÍDLOVÉ OTOČNÉ PRAVÉ	1
T02/L	DVĚŘE JEDNOKŘÍDLOVÉ OTOČNÉ LEVÉ	2
T03/P	DVĚŘE DVOUKŘÍDLOVÉ OTOČNÉ PRAVÉ	1
T04/P	DVĚŘE JEDNOKŘÍDLOVÉ OTOČNÉ PRAVÉ	1
T05/L	DVĚŘE JEDNOKŘÍDLOVÉ OTOČNÉ LEVÉ	1
T06	DVĚŘKA INSTALAČNÍ ŠACHTY	1
T07	POTRAVINOVÁ SKŘÍŇ	1
T08	KUCHYŇSKÁ LINKA	1
T09/L	DVĚŘE VSTUPNÍ 800 VČ. ZÁRUBNĚ EW 300P3	1

- ZAZDÍVKA DVEŘÍ – PLYNOSILIKÁTOVÉ ZDÍVO TL. 100mm
- NOVÉ KONSTRUKCE

Stupeň projektové dokumentace:		Datum	
DOKUMENTACE PRO PROVEDENÍ STAVBY		Únor 2020	
Autorizovaný projektant		Vypracoval	
Ing. Vladimír Hořelka		Bohumil Vojtíšek	
		Měřítko	
		1:50	
Investor stavby:		STATUTÁRNÍ MĚSTO FRÝDEK MÍSTEK	
Místo stavby:		Anenská 689, Frýdek–Místek	
Název zakázky:		Č. výkresu	
OPRAVA TYPOVÉ BYTOVÉ JEDNOTKY VELIKOSTI 2+1 V DOMĚ ČP. 689, NA UL. ANENSKÁ , FRÝDEK–MÍSTEK REVIZE 02/2020		D.1.1-04	
Výkres:		Paré č.	
NOVÝ STAV			